

Nieuw recyclagepark WINGENE



vanaf
15 oktober
2010



MIROM
MILIEUZORG ROESELARE EN MENEN



Waarom Diftar?

→ Nieuw recyclagepark vanaf 15 oktober 2010

We consumeren steeds meer waardoor de afvalberg groeit. Afvalbedrijven krijgen strengere milieunormen opgelegd waardoor de kosten voor afvalverwerking stijgen. In Europa zijn Belgen gekend als goede sorteerders. Om het restafval te verminderen, zoeken we naar nieuwe recyclagemogelijkheden. Dat betekent ook bijkomende afvalcontainers met als gevolg dat recyclageparken te klein worden.

Bij het vernieuwen van een recyclagepark stelt de overheid subsidies ter beschikking op voorwaarde dat de bezoekers van het recyclagepark voor bepaalde afvalstoffen meebetalen in de verwerkingskost (diftar). De gemeente Wingene besliste dan ook om een nieuw centraal gelegen recyclagepark aan te

leggen waar het diftarprincipe van toepassing is. Wie meer restafval heeft, moet meer betalen. Zo wordt iedereen zich bewust van de hoeveelheid afval dat hij/zij zelf produceert en wordt recycleren beloond.

Wist je dat de gemeente Wingene vorig jaar nog 109 € per gezin aan afvalbeheer (ophaling huisvuil, de werking van het recyclagepark en afvalverwerking) betaalde? Een deel ervan wordt door elk gezinshoofd via de milieubelasting en via de aankoop van restafvalzakken betaald. Deze bijdragen zijn echter onvoldoende om alle kosten te dekken. Het saldo wordt met de gemeentebelasting aangevuld. Met de invoering van het diftar principe vermindert de gemeentelijke milieubelasting in 2011 van 60 naar 55 €.

→ Proefperiode tot eind december 2010

Om te wennen aan het systeem, is er een proefperiode tot eind december 2010. Tijdens die periode maak je kennis met alle nieuwigheden maar hoef je nog niet te betalen. Voor de gemeente en voor MIROM is de proefperiode ook een testfase. Het diftarpark is immers voorzien van een hoop technologie die hier en daar nog bijgesteld zal worden. We nodigen iedereen

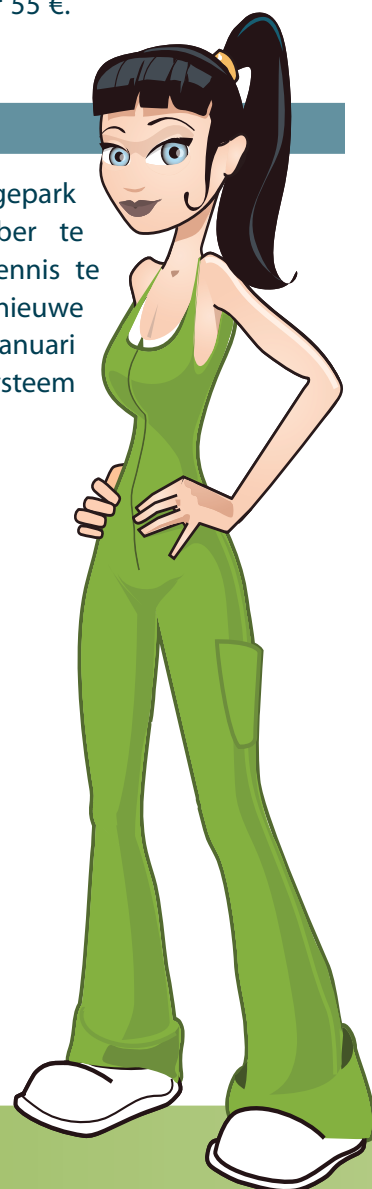
uit om het recyclagepark vóór eind december te bezoeken en zo kennis te maken met het nieuwe systeem. Vanaf januari 2011 wordt het systeem dan betalend.



De ingang is voorzien van een gratis en betalende ingang.



Aanmelden met de elektronische identiteitskaart.



Wat is Diftar?

→ 3 afvalgroepen en 1.000 kg gratis

Diftar betekent dat er voor bepaalde afvalsoorten op het recyclagepark moet worden betaald. Daarom wordt er gebruik gemaakt van weegbruggen om de juiste hoeveelheid te bepalen. Afval voorkomen is dus de boodschap! Hoe beter je sorteert hoe goedkoper het recyclagepark voor jou zal worden.

Het afval wordt in drie groepen gesplitst: groen, oranje en rood.

Het afval van de groene groep is altijd gratis. Voor het afval uit de oranje groep krijgt elk gezin jaarlijks een vrijstelling van 1.000 kg. Breng je meer aan? Dan betaal je vanaf 1.000 kg tot 2.000 kg 0,025 €/kg. Breng je nog meer aan, dan word je beschouwd als een bedrijf en betaal je een retributie volgens de afvalsoort. De weegcomputer houdt alles bij zodat je bij elk bezoek weet hoeveel afval je reeds aanbracht. De rode groep omvat enkel het brandbaar grof vuil (perscontainer) en dat afval is vanaf de eerste kg betalend.

→ Identiteitskaart meebrengen

Jouw eID (elektronische identiteitskaart) geeft je toegang op het nieuwe recyclagepark. Alle bezoeken worden geregistreerd en worden teruggekoppeld aan de woonplaats. Er zijn twee ingangen: betalend en niet-betalend.

→ KGA

Op het nieuwe recyclagepark kun je voortaan ook terecht met klein gevaarlijk afval zoals frituurolie, verfpotten, pesticiden, motorolie. KMO'ers moeten voor KGA een beroep doen op private bedrijven.

→ KMO-badge voor KMO's & organisaties

KMO's, zelfstandigen, scholen, verenigingen en organisaties kunnen met hun bedrijfsafval ook op het recyclagepark terecht. Zij moeten hiervoor een KMO-badge bij de milieudienst aanvragen. Voor bedrijfsafval geldt er geen vrijstelling van 1.000 kg. De retributie wordt vanaf de eerste kg aangerekend. Na elk bezoek rolt er een rekening uit de betaalzuij. De KMO-badge is ook nodig voor tweede verblijvers of voor personen die elders een domicilie hebben.

→ Grote aanvoerder?

Weegt jouw met afval gevuld voertuig tussen de 3.000 en 10.000 kg, dan kun je enkel op maandagvoormiddag tussen 8 uur en 10 uur op het recyclagepark terecht. De maximale lengte van de weegbrug is 9 meter.

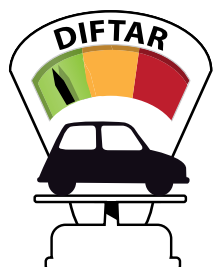
→ Wie afval vermijdt, hoeft het niet kwijt!

- Composteer je gras-, groente-, fruit- en ander tuinafval. Een compostbak kost 35 euro, een compostvat 20 euro. Traaggroeiend gras vermindert je grasafval met 50 %. Meer info bij een compostmeester of bij de milieudienst.
- Kippen pikken wekelijks graag 2 emmers gras. Om de drie jaar kun je tegen een voordelige prijs bij de gemeente kippen bestellen.
- Koop duurzame en herbruikbare spullen zoals herlaadbare batterijen en ledlampen.
- Kringwinkel: Spullen en kledij die nog in goede staat zijn, vinden een nieuw leven in de Kringwinkel. Je kunt ze eventueel thuis laten ophalen. Bel 051 24 49 14 (De Kringwinkel).



Wat kost Diftar?

→ Groene groep



altijd gratis
voor particulieren
en kmo's

Afvalsoort	Particulieren	KMO's, zelfstandigen
AEEA (elektro)	gratis	gratis
Elektrische kabels	gratis	gratis
Frituurolie	gratis	wordt niet aanvaard
Hol glas (glasbol)	gratis	gratis
KGA (batterijen, motorolie, gevaarlijke producten, etc.)	gratis	wordt niet aanvaard
Metaal	gratis	gratis
Papier en Karton	gratis	gratis
PMD	gratis	gratis
Textiel	gratis	gratis
TL lamp	gratis	wordt niet aanvaard

→ Oranje groep

PARTICULIEREN:

Eerste 1.000 kg? → gratis!

Breng je van deze groep afvalstoffen minder dan 1.000 kg per jaar en per gezin naar het recyclagepark? Dan betaal je niets.

Tussen 1.000 kg en 2.000 kg? → prijs € 0,025/kg

Breng je per jaar meer dan 1.000 kg van deze groep afvalstoffen naar het recyclagepark, maar minder dan 2.000 kg?

Dan betaal je € 0,025/kg

Meer dan 2.000 kg? → prijs verandert per afvalsoort

Breng je in 1 jaar meer dan 2.000 kg aan?

Dan betaal je vanaf 2.000 kg de prijs zoals vermeld in de tabel.

KMO's:

Voor bedrijfsafval betaal je een retributie vanaf de eerste kg zoals vermeld in de tabel. Een retributie is een bijdrage aan de gemeente, hierop wordt geen btw betaald.

Let wel:

* De vrijstelling van 1.000 kg en de grens van 2.000 kg per jaar en per gezin geldt voor de som van de afvalsoorten in oranje zone!

* Elke weging wordt afgerond tot op 5 kg.

* Elk jaar krijg je opnieuw een vrijstelling van 1.000 kg. Is dit niet in een jaar opgebruikt, dan vervalt dit.

Afvalsoort	KMO's vanaf eerste kg Particulieren vanaf 2.000 kg
Asbestcement	€ 150 / 1.000 kg
Bloempotten in plastic	€ 2,50 / zak van 300 l
Folies in plastic	€ 2,50 / zak van 300 l
Gipsafval	€ 200 / 1.000 kg
Harde plastics/PVC	€ 216,80 / 1.000 kg
Houtafval	€ 65 / 1.000 kg
Landbouwfolie niet recycleerbaar	€ 213,50 / 1.000 kg
Landbouwfolie recycleerbaar	€ 107 / 1.000 kg
Niet recycleerbaar afval	€ 85 / 1.000 kg
Piepschuim	€ 4,4 / zak van 1.500 l
Steenpuin	€ 30,24 / 1.000 kg
Tuinafval	€ 60,01 / 1.000 kg
Vlak glas	€ 75 / 1.000 kg

→ Rode groep

BRANDBAAR GROFVUIL = PERSCONTAINER

PARTICULIEREN:

Vanaf de eerste kg: € 0,125/kg

KMO's:

Vanaf de eerste kg: € 0,200/kg

Een retributie is een bijdrage

aan de gemeente, hierop wordt geen btw betaald.

vanaf de eerste kg
betalend!
voor particulieren
en kmo's

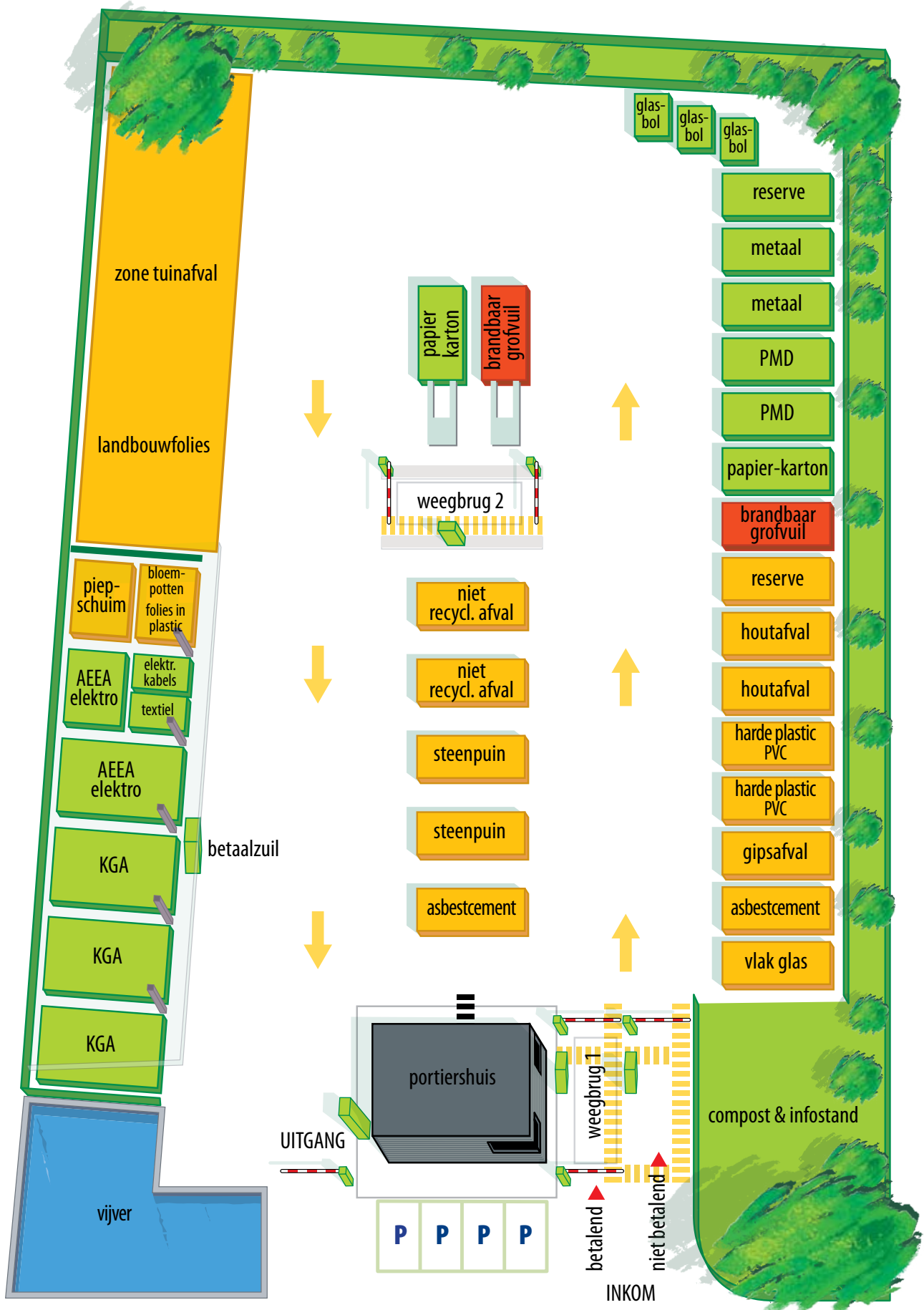
Voorbeelden van brandbaar grofvuil:

- matras
- tapijt
- zetel

LET OP:

klein brandbaar afval hoort thuis in de restafvalzak!

Wegwijs op het nieuwe recyclagepark



De betekenis van de kleuren vind je hiernaast.

→ GRATIS ingang (zonder weegbrug)

Je brengt enkel gratis afval!

Groene groep

→ AEEA, elektrische kabels, kga, metaal, PMD, textiel, papier en karton, hol glas



- slagboom opent
- los je afval
- rij naar de uitgang



aanraakscherm

→ BETALENDE ingang (met weegbrug)

Je brengt betalend (en gratis) afval.

Weegbrug (1)

bepaalt brutogewicht aan ingang



→ neem kaart te



- neem ticket
- slagboom op
- los je brandb
- (perscontaine
- rij op weegbr



- neem ticket
- slagboom op
- los het afval u
- oranje groep
- rij op weegbr



- slagboom op
- los je gratis af
- rij naar de uit

Los je afval altijd in deze volgorde!

- 1^e → grof brandbaar afval voor perscontainer → afval uit de rode groep zoals een matras, zetel, tapijt, ...
- 2^e → afval uit de oranje groep → tot 1.000 kg gratis
- 3^e → afval uit de groene groep → altijd gratis

ste ingang!

oranje en rode groep



Grof brandbaar afval voor perscontainer, asbest, bloempotten in plastic, folies in plastic, gipsafval, tuinafval, houtafval, piepschuim, harde plastics/PVC, steenpuin, niet recycleerbaar afval, landbouwfolie en vlak glas.

Weegbrug (2)

registreert tussen- en/of eindgewicht



→ neem kaart terug



→ neem ticket
→ slagboom opent
→ los alle afval uit de oranje groep
→ rij op weegbrug 2

Het scherm geeft aan als je al dan niet moet betalen aan de betaalzui.

Betaalzui



uitgang



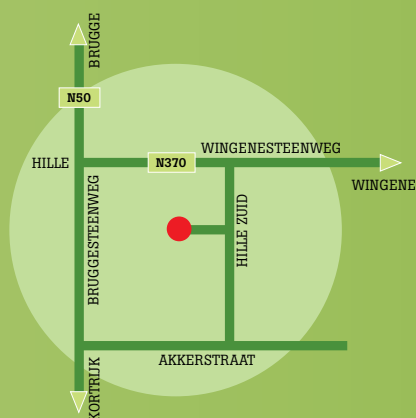
→ rij buiten

Enkele Tips!



- Kom als het even kan op een weekdag. Zo vermijdt u de drukte van het weekend.
- Sorteert u thuis je afval volgens de drie groepen. De rode groep (perscontainer) moet eerst gelost worden, daarna de oranje en als laatste de groene groep (gratis afval).
- Hou je elektronische identiteitskaart (eID) bij de hand!
 - Check vooraf de chip van je eID. Los of gekreukt? Ga dan langs bij de dienst bevolking in het gemeentehuis. Zonder eID heb je geen toegang tot het recyclagepark!
 - Zelfstandigen en KMO's die bedrijfsafval willen aanvoeren hebben zowel hun eID als een KMO-badge nodig! Deze laatste is aan te vragen bij de gemeentelijke milieudienst.
Bel 051 65 00 64 of mail milieu@wingene.be.
- Betaling ter plaatse kan met bancontact of pasmunt vanaf 10 eurocent. Geen gepast geld? Het teveel wordt bijgehouden voor een volgend bezoek.
- Te voet of met de fiets naar het recyclagepark? Dat kan, druk hiervoor op de daartoe voorziene knop van de weegbrug. Pas dan kun je veilig op de weegbrug staan.

Voetgangers hier
aankomen alvorens
op de weegbrug
te stappen, a.u.b.
- Maak optimaal gebruik van de huis aan huis ophaling (PMD, Papier & Karton). Zelfs groot huisvuil wordt aan huis opgehaald. Bel hiervoor naar MIROM op 051 26 03 13.
- Glazen flessen, bokalen en textiel kun je kwijt in de containers die verspreid staan in de gemeente.
- Afgedankte elektrische toestellen kan je bij de elektrohandelaar bij aankoop van een nieuw gelijkaardig toestel achterlaten.



openingsuren	< 3.000 kg bruto	> 3.000 kg bruto*
maandag	14:30-19:00	08:00-10:00
dinsdag	14:30-19:00	/
woensdag	14:30-19:00	/
donderdag	gesloten	/
vrijdag	14:30-19:00	/
zaterdag	09:00-15:00	/
zondag	gesloten	/

Deze nieuwe openingsuren gelden voor alle aanvoer: particulieren en KMO's: met of zonder aanhangwagen. De speciale openingsuren voor KMO's, zelfstandigen zijn afgeschaft. (* Weegt jouw met afval gevuld voertuig tussen de 3.000 en 10.000 kg? Dan kun je enkel op maandagvoormiddag tussen 8 uur en 10 uur op het recyclagepark terecht.

Hille Zuid 13
8750 Wingene



MIROM
MILIEUZORG ROESLARE EN MENEN